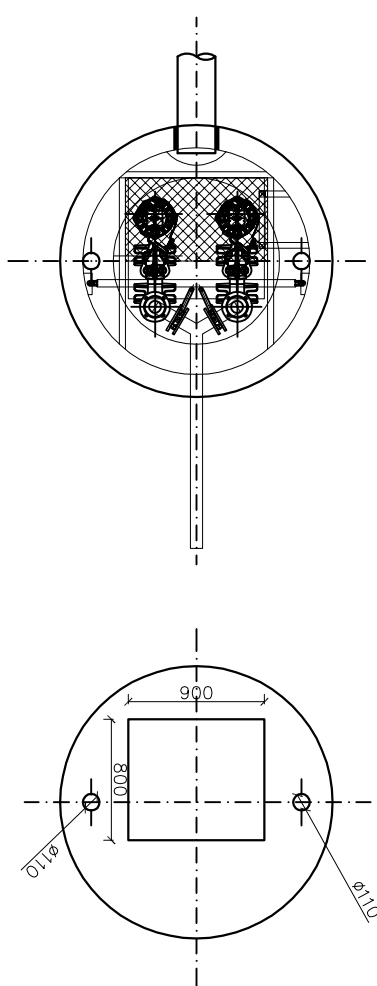


ZESTAWIENIE Kształtek i Armatury



- Obudowa szaki metalowa z podwójnymi drzwiami, wtyłacznik główny (sieć / agregat), wtyłacznik przeciwpiorażeniowy, różnicowoprądowy, przetłacznik rodzaju sterowania :automatyczne/ręczne, czujnik kontroli kolejności i asymetrii faz zasilających, liczniki czasu pracy pomp, lampki sygnalizacyjne, amperomierz, pręmiennosc pracy pomp, niejednoczesnosć rozruchu pomp, niejednoczesnosć wtyłaczania pomp, zabezpieczenie zwarciove i przeciążenia, zabezpieczenie przed sucho biegiem, świetlno- dzwinkowy sygnał alarmowy na szafce- zewnętrzny, zabezpieczenie robocze 400V, gniazdo robocze 230V, gniazdo 24V, gniazdo do podłączenia agregatu, ogrzewanie szafy z termoregulatorem, ogranicznik . przebiegiowy w obwodzie sterownika, sterownik PLC, modem GSM/GPRS.

Jednostka projektująca		PRACOWNIA PROJEKOWA S.C. JOLANTA OLEJNICZAK-OLEK & JOANNA OLEK UL. WŁODZIMIERZA MAJAKOWSKIEGO 331A , 61-066 POZNĄŃ TEL / FAX 061 8709546 , KOM. 0512264667	
OBIEKT :	NOSKÓW gm. JARACZEWO	Nazwa rys:	
PROGRAM FUNKCJONALNO-UŻYTKOWY DLA ZADANIA p.n. BUDOWA KANALIZACJI SANITARNEJ Z PRZYLĄCZAMI W m. NOSKOW WRAZ Z PODŁĄCZENIEM DO ISTNIEJĄCEJ INFRASTRUKTURY GÓRA- BRZOSTÓW W SYSTEMIE ZPROJEKTUJ - WYBUDU.		PRZEPOMPOWNIĄ PN2 - RZUT I PRZEKRÓJ	
Stadium dokumentacji:	PROGRAM FUNKCJONALNO - UŻYTKOWY	Branża:	INSTALACJE SANITARNE (technologia i konstrukcja)
Investor :	GINNA JARACZEWO UL. JAROCINSKA 1, 63-233 JARACZEWO	podpis :	08.2016
Opracował:	mgr.inż. MACIEJ TOMCZAK	podpis :	08.2016
Sprawdził:	mgr.inż. JOLANTA OLEJNICZAK - OLEK UPR. NR. 25139 /86 /Pw	podpis :	08.2016
		Nr.rys. :	13