

Spis treści

DK12 Jaraczewo

DK12: Alternatywa 1

Wyniki planowania..... 2

DK12: Alternatywa 1 / Chodnik 2 (P3)

Podsumowanie wyników..... 3

Tabela..... 4

Izolinie..... 5

Wykres wartości..... 6

DK12: Alternatywa 1 / Jezdnia 1 (M3)

Izolinie..... 7

DK12: Alternatywa 1 / Chodnik 1 (P1)

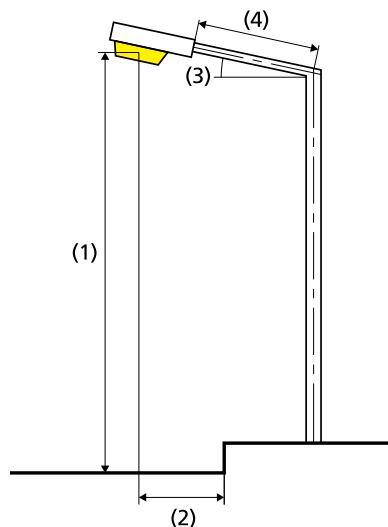
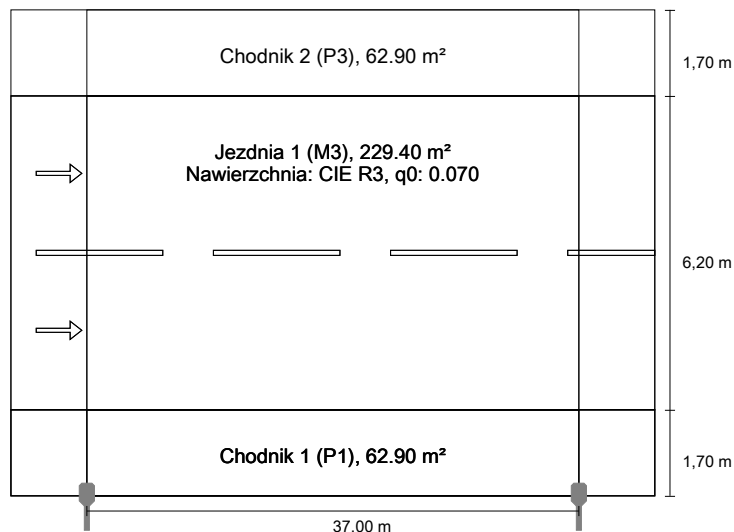
Podsumowanie wyników..... 10

Tabela..... 11

Izolinie..... 12

Wykres wartości..... 13

DK12 do EN 13201:2015

Thorn Lighting 96269862 URBA L 48L70 NR ANT BP
CL2 MLE L740 [STD]

Wyniki dla pól oceny

Współczynnik konserwacji: 0.80

Chodnik 2 (P3)

Em [lx] ≥ 7.50 ≤ 11.25	Emin [lx] ≥ 1.50
✓ 9.70	✓ 5.62

Jezdnia 1 (M3)

Lm [cd/m²] ≥ 1.00	Uo ≥ 0.40	UI ≥ 0.60	TI [%] ≤ 15	EIR
✓ 1.00	✓ 0.49	✓ 0.64	✓ 14	* 0.53

Chodnik 1 (P1)

Em [lx] ≥ 15.00 ≤ 22.50	Emin [lx] ≥ 3.00
✓ 19.97	✓ 5.95

* instruktywnie, poza oceną

Wyniki dla wskaźników wydajności energetycznej

Wskaźnik gęstości mocy (Dp)	0.017 W/lxm²
Gęstość zużycia energii	
Rozmieszczenie: URBA L 48L70 NR ANT BP CL2 MLE L740 [STD] (412.0 kWh/rok)	1.2 kWh/m² rok

Lampa:	1xLED 103 W
Strumień świetlny (oprawa):	11564.31 lm
Strumień świetlny (lampa):	11588.00 lm
Godziny pracy	
4000 h:	100.0 %, 103.0 W
W/km:	2781.0
Rozmieszczenie:	z jednej strony na dole
Odstęp słupa:	37.000 m
Nachylenie wysięgnika (3):	0.0°
Długość wysięgnika (4):	0.000 m
Wysokość punktu świetlnego (1):	8.000 m
Nawis punktu świetlnego (2):	-1.700 m

ULR:	0.00
ULOR:	0.00
Wartości maksymalne mocy oświetleniowej	
przy 70°:	545 cd/klm
przy 80°:	52.7 cd/klm
przy 90°:	0.00 cd/klm
Klasa natężenia oświetlenia:	G*3

W każdym kierunku tworzącym podany kąt z dolną linią pionową przy zainstalowanym i gotowym do użytku oświetleniu.

Rozmieszczenie spełnia wymagania klasy indeksu oślepiania D.6

Chodnik 2 (P3)

Współczynnik konserwacji: 0.80

Siatka: 13 x 3 Punkty

Em [lx] ≥ 7.50 ≤ 11.25	Emin [lx] ≥ 1.50
✓ 9.70	✓ 5.62

Chodnik 2 (P3)

Poziome natężenie oświetlenia [lx]

9.317	11.0	10.8	9.43	7.73	6.46	5.85	5.62	5.85	6.46	7.73	9.43	10.8	11.0
8.750	12.7	12.9	11.2	8.90	7.45	6.74	6.50	6.74	7.45	8.90	11.2	12.9	12.7
8.183	14.5	14.9	12.8	10.1	8.36	7.54	7.22	7.54	8.36	10.1	12.8	14.9	14.5
m	1.423	4.269	7.115	9.962	12.808	15.654	18.500	21.346	24.192	27.038	29.885	32.731	35.577

Siatka: 13 x 3 Punkty

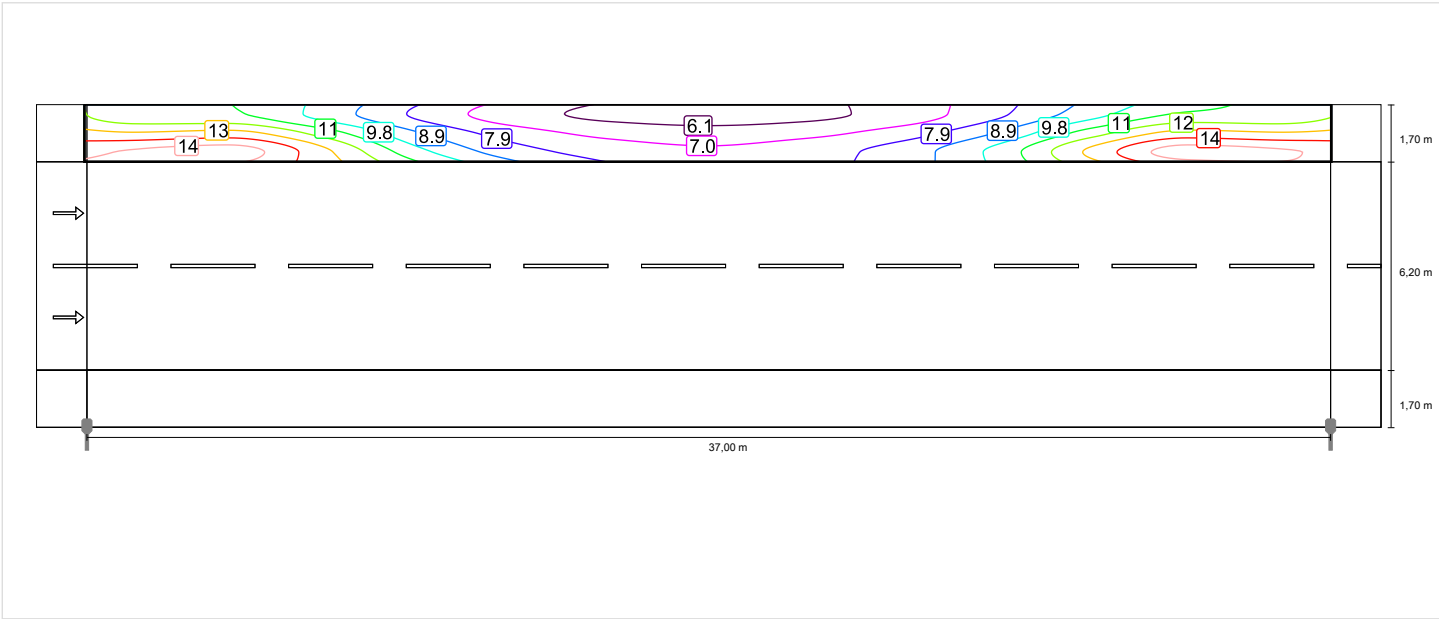
Em [lx]	Emin [lx]	Emax [lx]	g1	g2
9.70	5.62	14.9	0.580	0.377

Chodnik 2 (P3)

Współczynnik konserwacji: 0.80
Siatka: 13 x 3 Punkty

Em [lx] ≥ 7.50 ≤ 11.25	Emin [lx] ≥ 1.50
✓ 9.70	✓ 5.62

Poziome natężenie oświetlenia



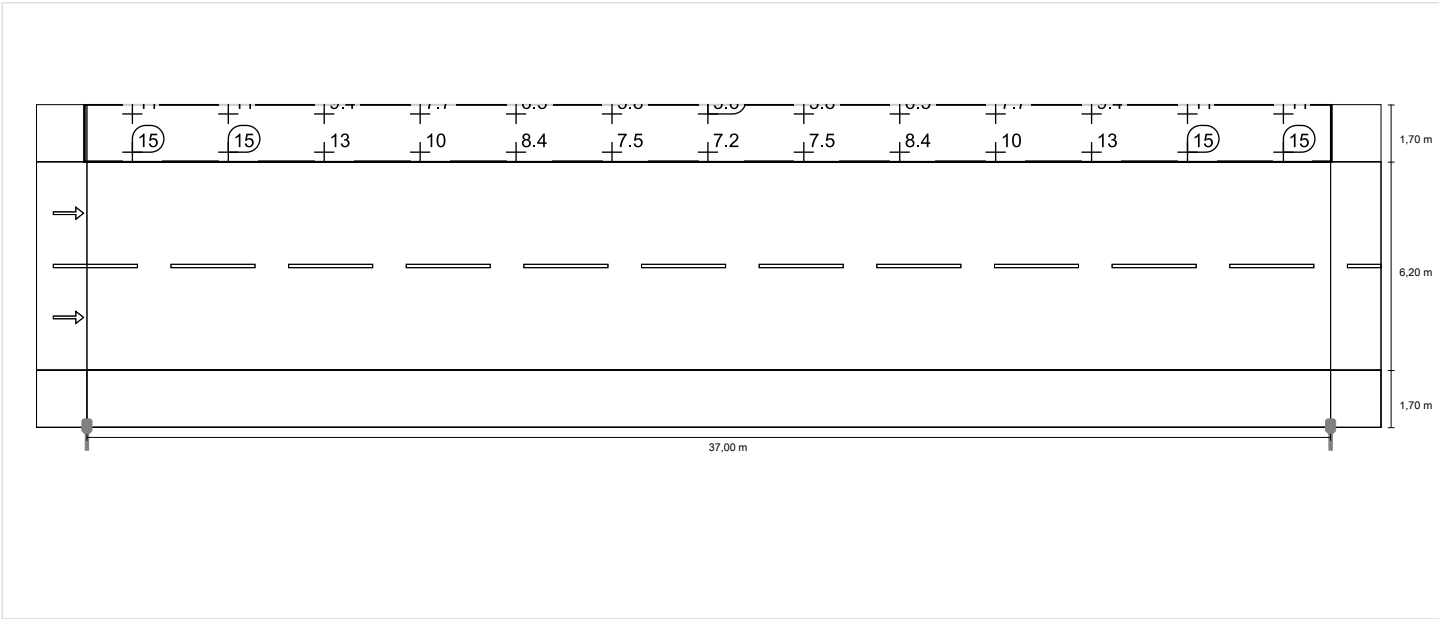
Skala: 1 : 200

Chodnik 2 (P3)

Współczynnik konserwacji: 0.80
Siatka: 13 x 3 Punkty

Em [lx] ≥ 7.50 ≤ 11.25	Emin [lx] ≥ 1.50
✓ 9.70	✓ 5.62

Poziome natężenie oświetlenia



Skala: 1 : 200

Jezdnia 1 (M3)

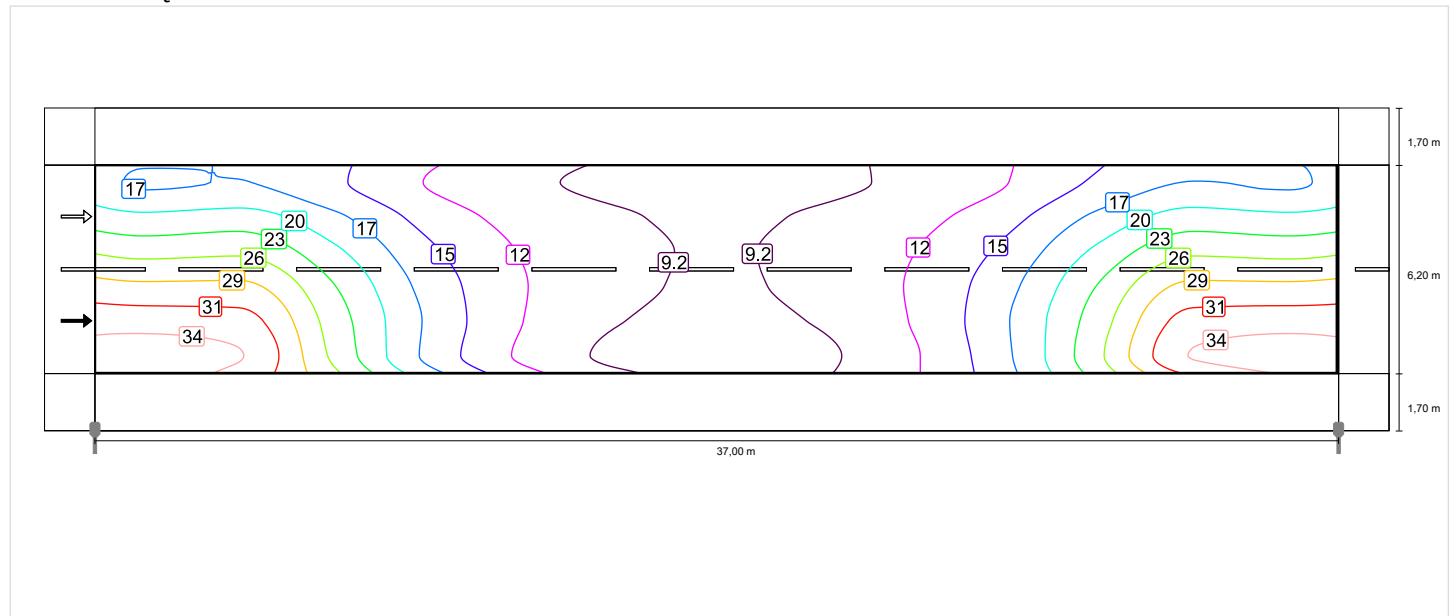
Współczynnik konserwacji: 0.80

Siatka: 13 x 6 Punkty

Lm [cd/m²] ≥ 1.00	Uo ≥ 0.40	UI ≥ 0.60	TI [%] ≤ 15	EIR
✓ 1.00	✓ 0.49	✓ 0.64	✓ 14	* 0.53

* instruktywnie, poza oceną

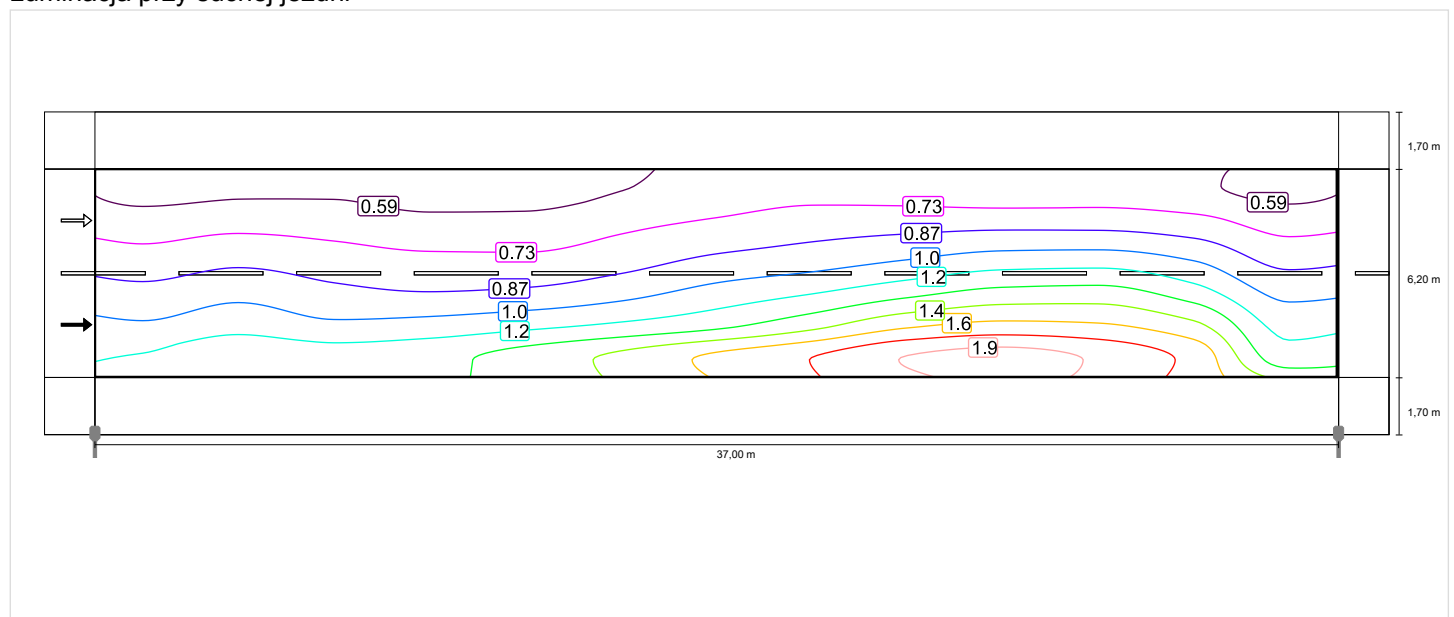
Pozyczne natężenie oświetlenia



Skala: 1 : 200

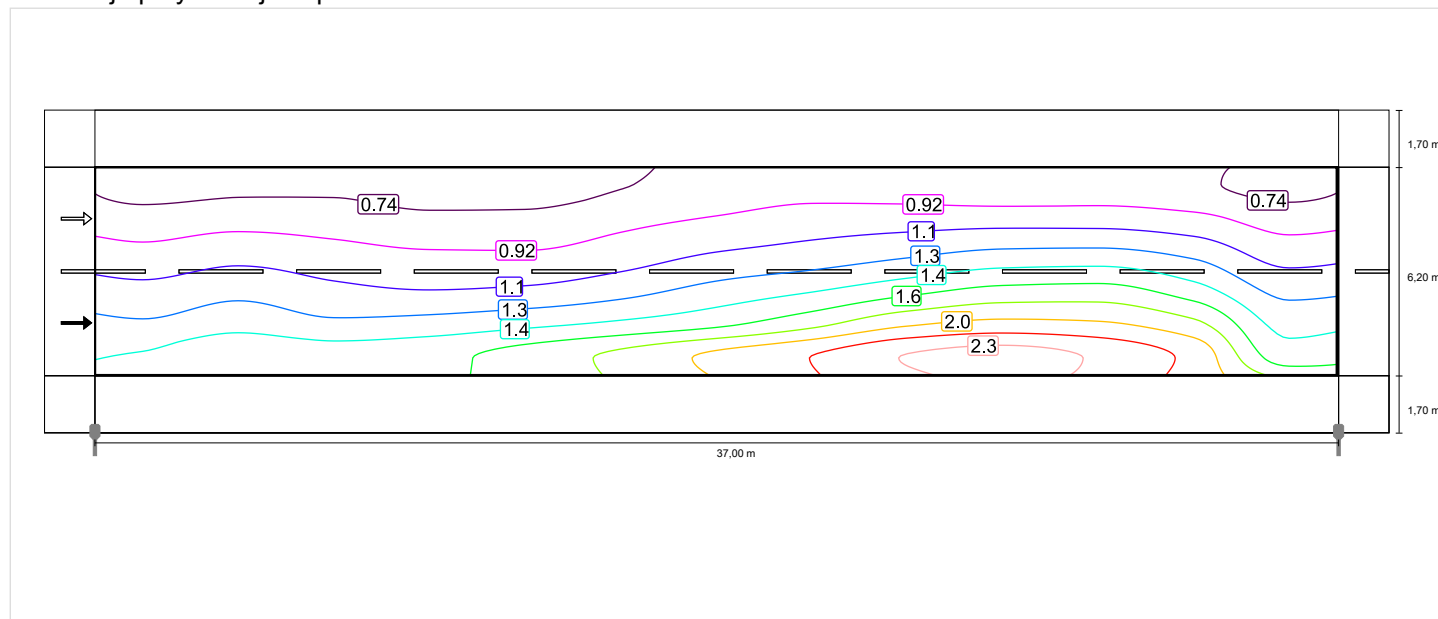
Obserwator 1

Luminacja przy suchej jezdni



Skala: 1 : 200

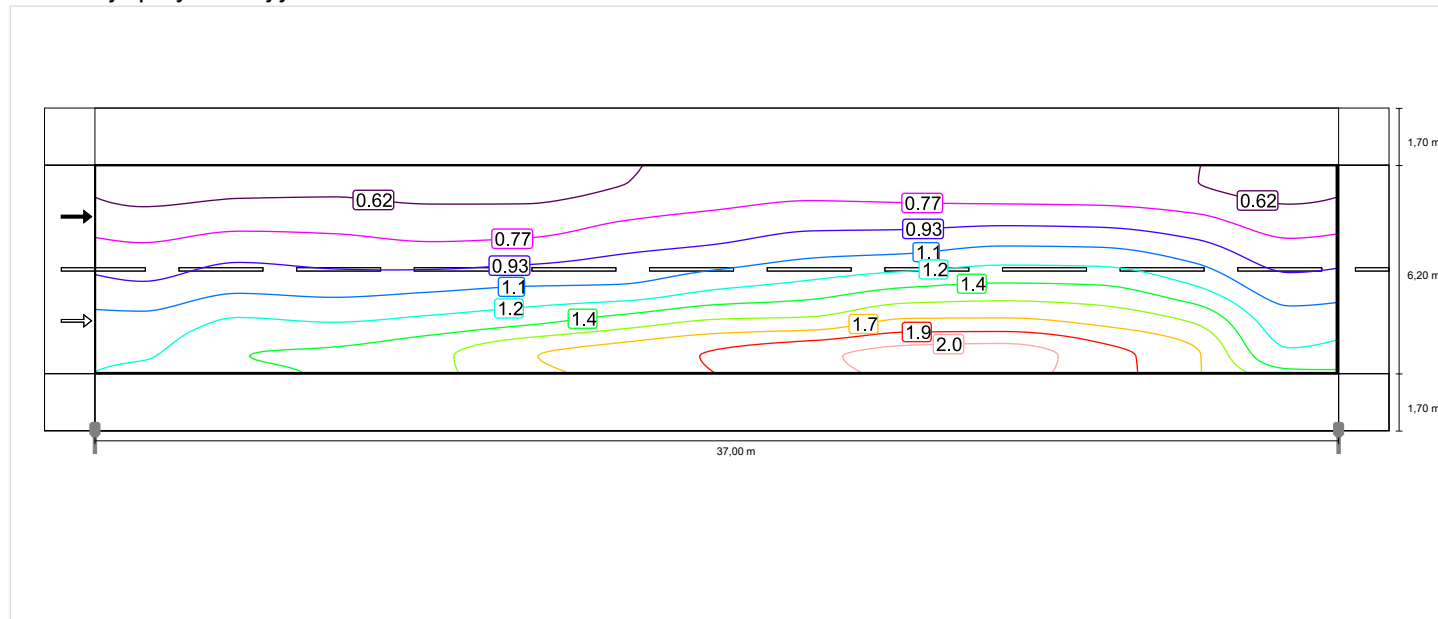
Luminacja przy nowej lampie



Skala: 1 : 200

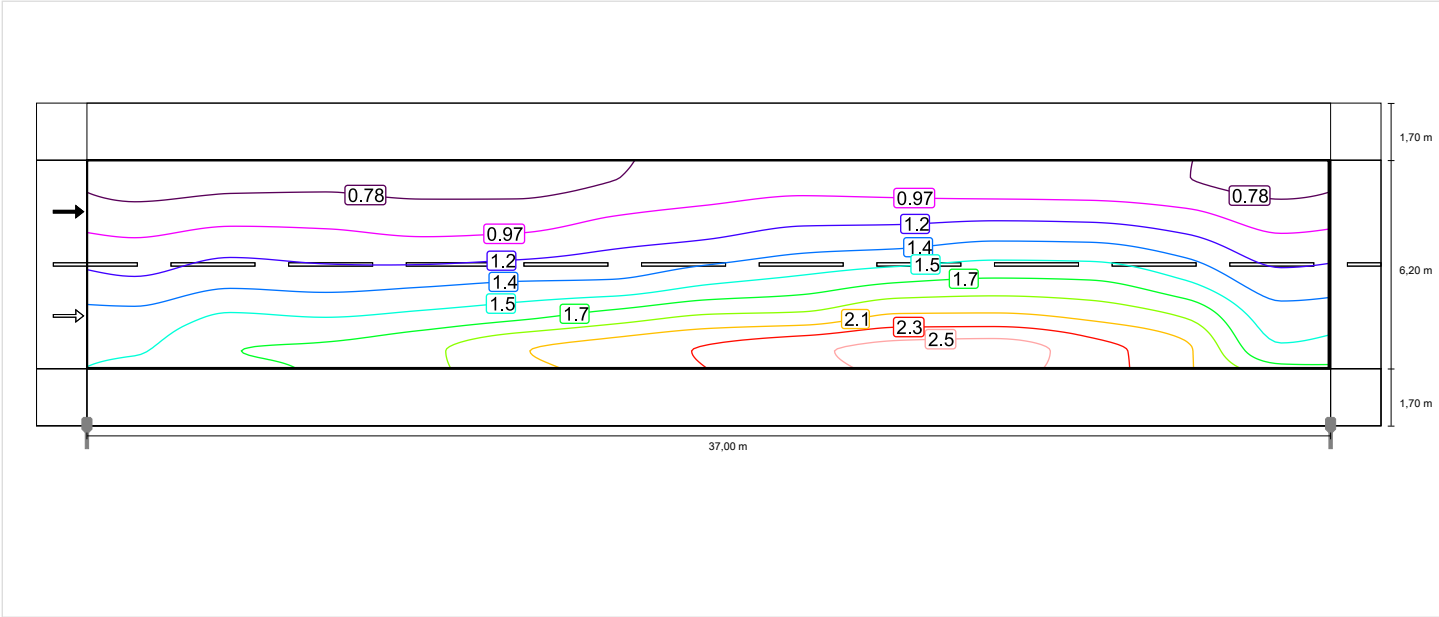
Obserwator 2

Luminacja przy suchej jezdni



Skala: 1 : 200

Luminacja przy nowej lampie



Skala: 1 : 200

Chodnik 1 (P1)

Współczynnik konserwacji: 0.80

Siatka: 13 x 3 Punkty

Em [lx] ≥ 15.00 ≤ 22.50	Emin [lx] ≥ 3.00
✓ 19.97	✓ 5.95

Chodnik 1 (P1)

Poziome natężenie oświetlenia [lx]

1.417	37.4	35.2	24.9	15.9	10.6	7.92	7.08	7.92	10.6	15.9	24.9	35.2	37.4
0.850	37.2	34.4	23.7	15.0	9.89	7.34	6.53	7.34	9.89	15.0	23.7	34.4	37.2
0.283	36.0	32.6	22.1	13.7	9.03	6.71	5.95	6.71	9.03	13.7	22.1	32.6	36.0
m	1.423	4.269	7.115	9.962	12.808	15.654	18.500	21.346	24.192	27.038	29.885	32.731	35.577

Siatka: 13 x 3 Punkty

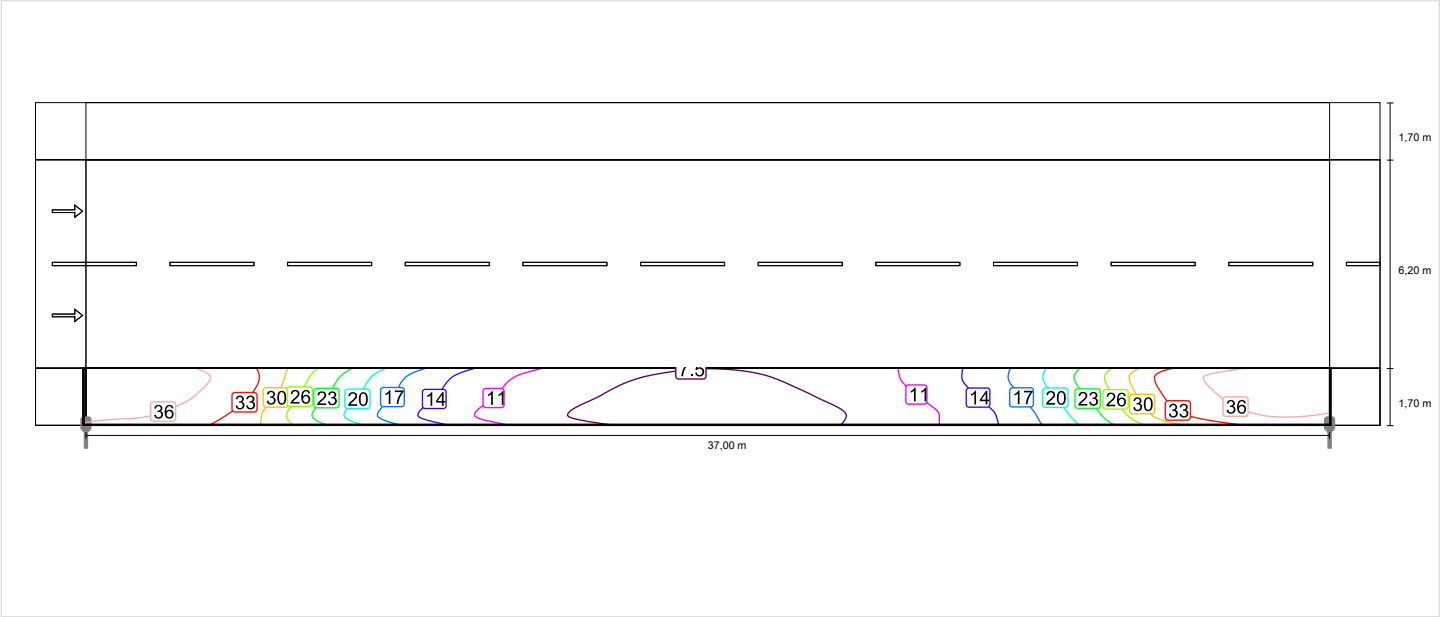
Em [lx]	Emin [lx]	Emax [lx]	g1	g2
20.0	5.95	37.4	0.298	0.159

Chodnik 1 (P1)

Współczynnik konserwacji: 0.80
Siatka: 13 x 3 Punkty

Em [lx]	Emin [lx]
≥ 15.00	≥ 3.00
≤ 22.50	
✓ 19.97	✓ 5.95

Poziome natężenie oświetlenia



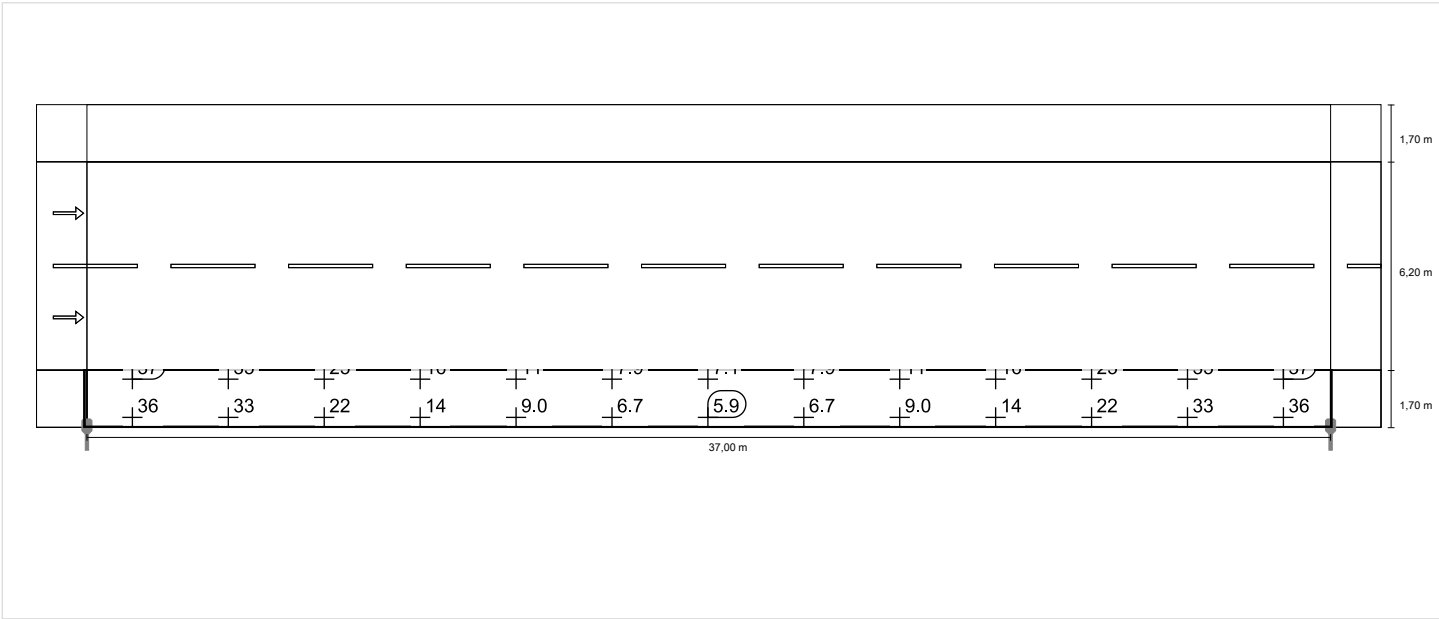
Skala: 1 : 200

Chodnik 1 (P1)

Współczynnik konserwacji: 0.80
Siatka: 13 x 3 Punkty

Em [lx] ≥ 15.00 ≤ 22.50	Emin [lx] ≥ 3.00
✓ 19.97	✓ 5.95

Poziome natężenie oświetlenia



Skala: 1 : 200